



BAB III
METODOLOGI PENELITIAN

BAB III

METODOLOGI PENELITIAN

A. Tempat Penelitian

Untuk penelitian ini dilakukan di kota surabaya, yang merupakan kota terbesar kedua setelah kota jakarta di negara indonesia, menurut badan pusat statistik kota surabaya, kota surabaya menurut data dari Badan Pusat Statiska (BPS) Kota Surabaya pada tahun 2020 (<https://surabayakota.bps.go.id>) memiliki jumlah penduduk 2.971.300 (Dua Juta Sembilan Ratus Tujuh Puluh Satu Ribu Tiga Ratus), dengan jumlah penduduk yang banyak potensi penyebaran virus covid-19 juga semakin besar, sehingga harus diterapkan protokol keselamatan dan kesehatan dalam pelaksanaan pembangunan gudang dan office di kota surabaya

B. Waktu Penelitian

Penelitian ini dilaksanakan selama 1 (satu) tahun dimulai dari tanggal 24 mei 2021 sampai tanggal 24 mei 2022

C. Tatalaksana Penelitian

C.1 Jenis Penelitian

Metode penelitian yang dilakukan di sini menggunakan metode survey dan studi kasus dengan menggunakan kuesioner sebagai instrumen utama untuk mengumpulkan data. Penelitian dilakukan pengambilan data secara langsung di lokasi proyek, setelah itu dilakukan proses analisis untuk menghasilkan sebuah kesimpulan dari sebuah penelitian

C.2 Subjek dan Objek Penelitian

Subjek penelitian adalah orang, tempat atau benda yang diamati. Pada penelitian ini yang menjadi subjek yang diamati adalah proyek pembangunan gudang dan office yang terletak di kalianak 55 asemrowo surabaya.

Objek penelitian adalah hal, perkara atau orang yang menjadi pokok pembicaraan.

C.3 Teknik Pengumpulan Data

Pengumpulan data dilakukan dengan mengumpulkan data primer. Data primer diperoleh melalui survey dan wawancara langsung kepada PT Wijaya Konstruksi Perkasa untuk pembangunan gudang dan office di jalan kalianak 55 asemrowo surabaya.

C.4 Teknik Pengolahan Data

Semua data yang telah terkumpulkan dianalisa untuk mendapatkan suatu keputusan yang optimal. Langkah-langkah pengolahan dan penganalisaan data adalah sebagai berikut:

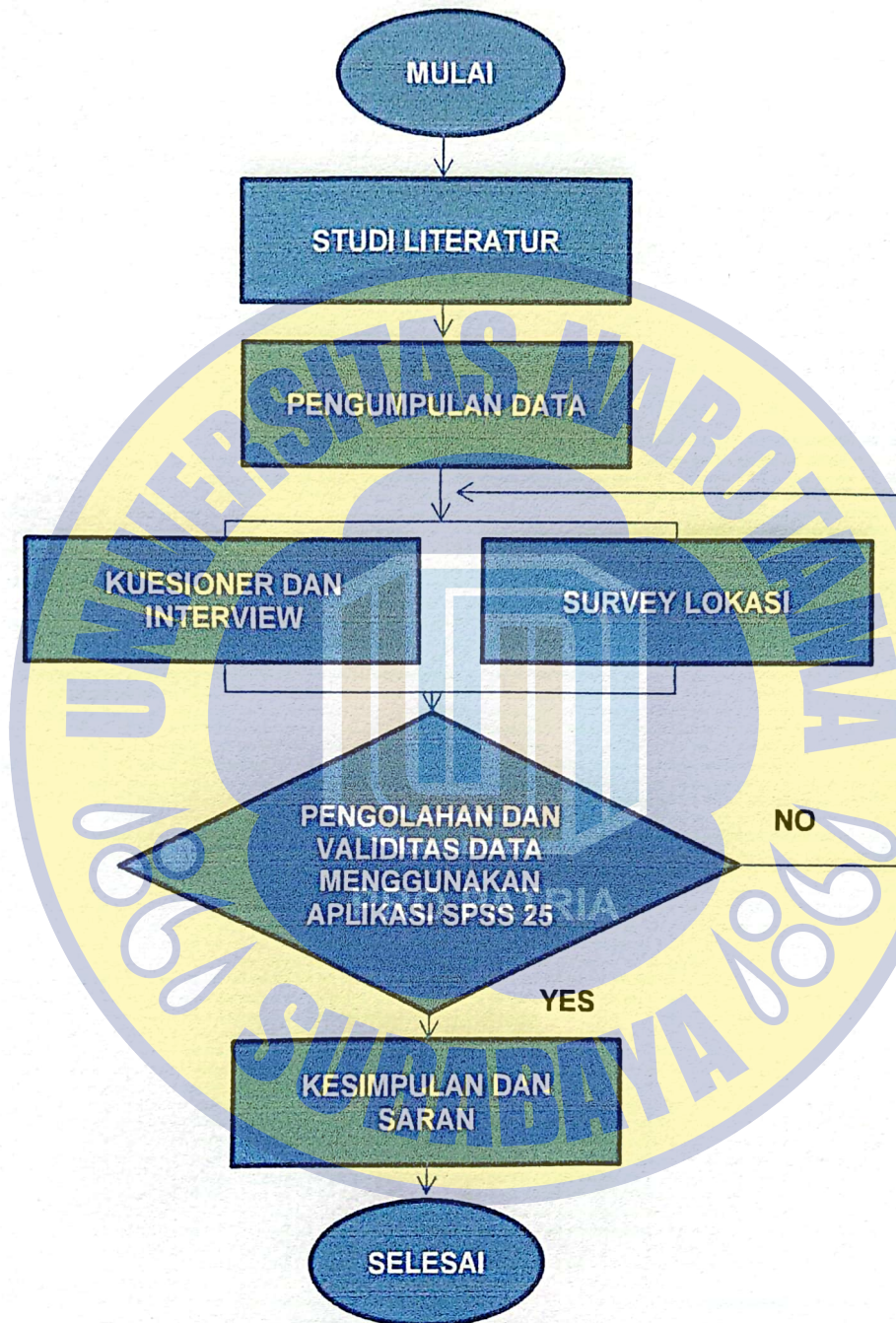
Dalam penelitian yang dilakukan di sini skala yang digunakan adalah Skala Linkert dengan skala lima. Skala lima memiliki interval 1 sampai dengan 5 di mana:

- 1) 1 = sangat tidak mempengaruhi,
- 2) 2 = tidak mempengaruhi,
- 3) 3 = ragu-ragu,
- 4) 4 = mempengaruhi,
- 5) 5 = sangat mempengaruhi

Selanjutnya melakukan analisis terhadap data yang diperoleh. Dimulai dari uji validitas dan reliabilitas instrumen instrumen yang dibuat harus valid dan reliabel, maka instrumen yang disusun harus diuji terlebih dahulu terhadap validitas dan reabilitas instrumen. Perhitungan uji validitas dan reliabilitas instrumen dilakukan dengan bantuan program SPSS 25.

C.5 Tahapan Penelitian

Berikut diagram alir dari tahapan penelitian yang akan dilakukan



Gambar 3.1. Diagram Alir Metodologi Penelitian