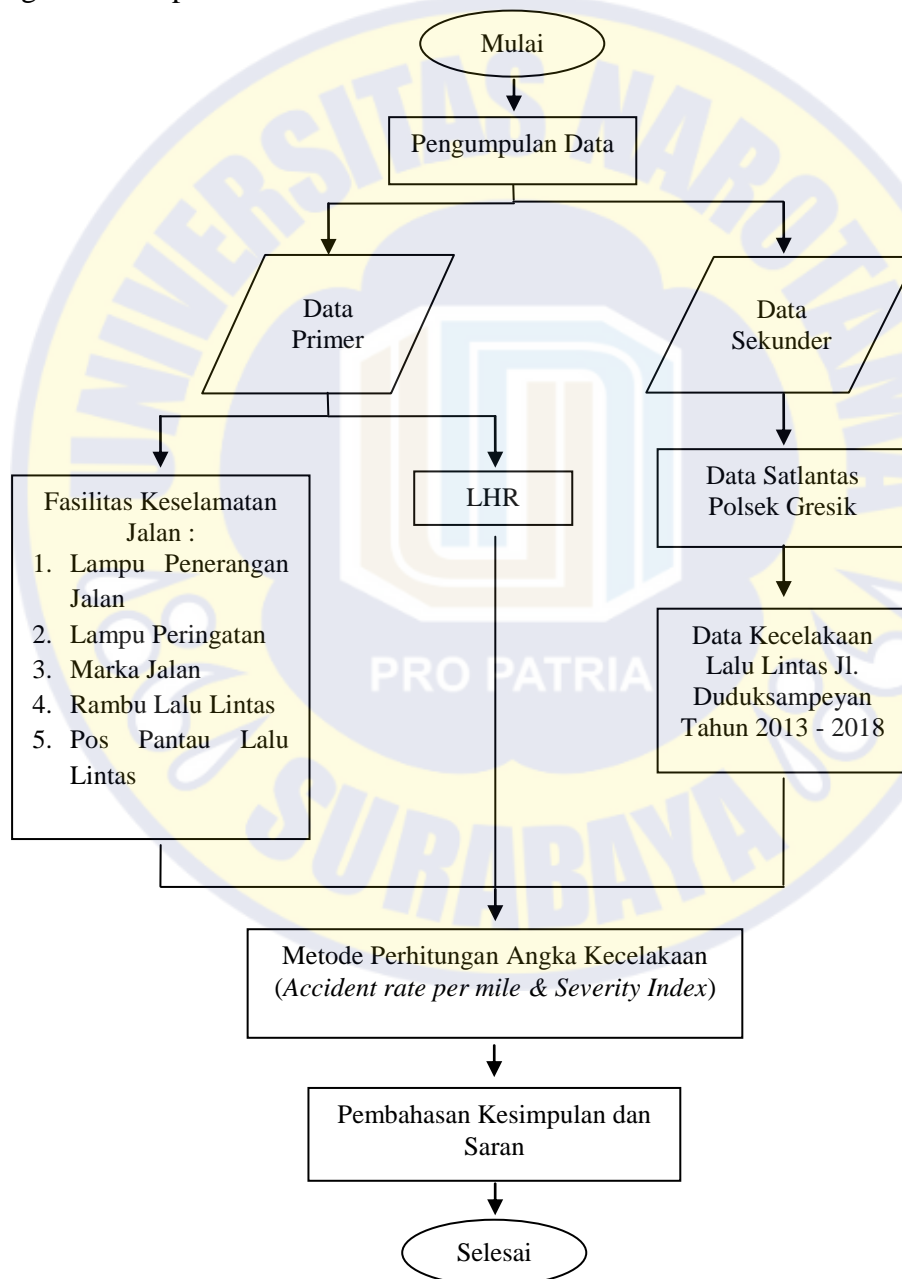


## BAB III

### METODOLOGI PENELITIAN

#### 3.1. Bagan Alir Penyelesaian Tugas Akhir

Bagan alir penyelesaian Tugas Akhir ini dapat digambarkan dalam bentuk diagram alir seperti Gambar 3.1.



**Gambar 3.1.** Tahapan Penelitian

### **3.2. Bahan atau Materi Penelitian**

Bahan yang akan digunakan dalam penelitian ini yaitu berdasarkan hasil survei dan pengamatan yang dilakukan. Adapun bahan yang diperlukan sebagai berikut :

1. Laporan Kecelakaan Lalu Lintas dari Satlantas POLRES Kab. Gresik Tahun 2013-2018.
2. Hasil pengamatan yang dilakukan di sepanjang lokasi rawan kecelakaan yaitu berupa, fasilitas keselamatan jalan, dan kondisi lalu lintas harian rata-rata jalan tersebut.

### **3.3. Alat Penelitian**

Alat yang digunakan dalam melakukan penelitian tersebut antara lain :

1. Alat Tulis  
Alat Tulis ini digunakan untuk menulis hasil pengamatan di sekitar lokasi penelitian.
2. Stopwatch  
stopwatch ini digunakan unntuk membatasi waktu dalam pengamatan lalu lintas dengan interval 15 menit.
3. Kamera  
Kamera ini digunakan untuk dokumentasi.

### **3.4. Variabel Penelitian**

Variabel-variabel penelitian yang digunakan antara lain yaitu :

1. Kecelakaan lalu lintas yang terjadi.
2. Fasilitas keselamatan jalan.

### **3.5. Metode Pengumpulan Data**

Dalam rangka mengumpulkan data-data yang akurat demi kepentingan penelitian, maka data-data yang diperlukan antara lain yaitu :

#### **1. Data Primer**

Data primer dapat dilakukan melalui survei pengamatan fasilitas keselamatan jalan dan lalu lintas harian rata-rata di sekitar lokasi.

#### **2. Data Sekunder**

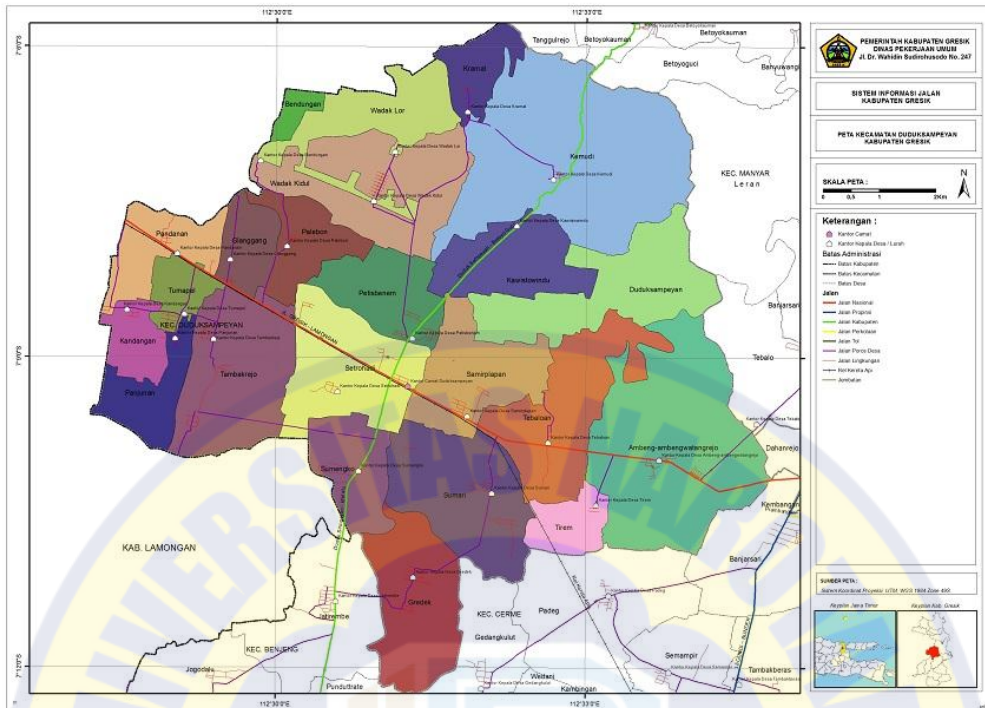
Data sekunder yang dibutuhkan yaitu data-data kecelekaan dari tahun 2013 – 2018 dari Satlantas Polres Kabupaten Gresik.

### **3.6. Analisis Data**

Berdasarkan hasil dari pengumpulan data yang sudah dilakukan maka selanjutnya menganalisis data kecelekaan berdasarkan jumlah angka peristiwa kecelekaan, berupa jenis kendaraan yang terlibat, korban kecelekaan, waktu kecelekaan, tingkat kecelekaan yang didapatkan dengan perhitungan angka kecelekaan yaitu *Accident Rate per mile* yang berdasarkan kejadian kecelekaan dan rumus *SI (Severity Index)* berdasarkan kefatalan kecelekaan, fasilitas keselamatan jalan, serta lalu lintas harian rata-rata.

### **3.7. Lokasi Penelitian**

Penelitian tersebut dilakukan di daerah rawan kecelekaan tertinggi yaitu di Jalan Duduksampeyan. Pengamatan dilakukan guna mendapatkan gambaran yang rinci dari kondisi fasilitas keselamatan jalan yang sudah ada dan lalu lintas harian rata-rata tersebut. Informasi ini dilakukan untuk mendukung analisis data yang sudah didapatkan.



Sumber : Pemerintah Kabupaten Gresik Dinas Pekerjaan Umum  
**Gambar 3.2.**Lokasi Penelitian

### 3.8. Formulir Survei Volume Lalu Lintas

**Tabel 3.3.** Formulir Surei Volume Lalu Lintas

<b>Formulir Survei Volume Lalu Lintas</b>									
Surveyor : Debi Fariska									
Lokasi Survei : Jl. Dudusampeyan Sta 16+00 - 16+500									
Hari/Tanggal :									
Arah : Barat - Timur									
No	Pukul	Mobil	Truck		Becak	Sepeda Motor	Sepeda	Angkutan Umum	Bus
		Pribadi	Besar	Kecil					
1	07.00 - 07.15								
2	07.15 - 07.30								
3	07.30 - 07.45								
4	07.45 - 08.00								
5	12.00 - 12.15								
6	12.15 - 12.30								
7	12.30 - 12.45								
8	12.45 - 13.00								
9	16.00 - 16.15								
10	16.15 - 16.30								
11	16.30 - 16.45								
12	16.45 - 17.00								